

Daily Research

27 September 2023

Statistics 26 September 2023

IHSG	6923	-74.58	-1.07%
DJIA	33619	-388.00	-1.14%
Nasdaq	13064	-207.70	-1.57%
S&P 500	4274	-63.90	-1.47%
FTSE 100	7626	+1.70	+0.02%
DAX	15256	-149.60	-0.97%
CAC 40	7074	-49.60	-0.70%
Nikkei	32315	-363.60	-1.11%
HSI	17467	-262.40	-1.82%
Shanghai	3102	-13.33	-0.43%
Gold	1919	-16.00	-0.83%
Nickel	18925	-202.50	-1.06%
Copper	364.30	-3.30	-0.90%
WTI Oil	90.47	+0.63	+0.70%
Coal Sep	160.35	+0.35	+0.22%
Coal Oct	160.75	+2.25	+1.42%

CORPORATE ACTIONS

DIVIDEN TUNAI:

Stock	Cum Date	Price
PLIN	27 Sept	Rp 77

RIGHT ISSUE:

Stock	Cum Date	Ratio (New:Old)	Price
-	-	-	-

STOCK SPLIT:

Stock	Trade Date	Ratio (Old:New)
BBNI	10 Okt	1 : 2

ECONOMICS CALENDAR

Senin 25 September 2023

-

Selasa 26 September 2023

-

Rabu 27 September 2023

-

Kamis 28 September 2023

US GDP (QoQ) (Q2)
US The Fed Chair Powell Speaks

Jumat 29 September 2023

UK GDP (QoQ) and (YoY) (Q2)
French CPI (MoM) and (YoY) (Sept)
Euro Zone CPI (MoM) and (YoY) (Sept)

Profindo Research 27 September 2023

Bursa Saham Amerika bergerak melemah pada Selasa (26/9), didorong oleh kekhawatiran investor setelah perilsan data kepercayaan konsumen yang melemah, terlebih lagi dalam menghadapi kenaikan suku bunga yang lebih panjang.

DJIA -1.14%, Nasdaq -1.57%, S&P500 -1.47%

Bursa Saham Eropa bergerak melemah pada Selasa (26/9), didorong oleh aksi waspada investor terhadap fluktuasi pasar akibat dari harga minyak dan currency yang volatile.

FTSE 100 +0.02%, Dax -0.97%, CAC40 -0.70%

Bursa Saham Asia-Pasifik bergerak melemah pada Selasa (26/9), didorong oleh aksi waspada investor terhadap prospek kenaikan suku bunga US yang menjadi pendorong pelemahan sector teknologi.

Nikkei -1.11%, HSI -1.82%, Shanghai -0.43%

Harga emas melemah ke level \$1919 pada Selasa (26/9), Harga minyak WTI menguat ke level \$90.47 pada Selasa (26/9).

Gold -0.83%, WTI Oil +0.70%

Indeks Harga Saham Gabungan



Pada perdagangan Selasa 26 September 2023, IHSG ditutup pada level 6923.80 melemah -1.07%. IHSG dibuka di zona hijau tetapi melemah memasuki zona merah hingga penutupan pasar. Secara teknikal, IHSG tertahan oleh resisten 7020 tetapi masih tertahan oleh support horizontal 6920. Indikator stochRSI dan MACD menunjukkan pelemahan.

Transaksi IHSG sebesar 12.81 T serta asing net sell sebesar 496 M. Penurunan dari sektor energi dan basic materials menjadi pendorong pelemahan IHSG.

Pada perdagangan Rabu 27 September 2023, IHSG diprediksi akan melemah menuju support 6850. Saham-saham yang dapat diperhatikan **AMRT, MAPA, PMMP, dan HALO.**

Profindo Technical Analysis 27 September 2023

PT Sumber Alfaria Trijaya Tbk (AMRT)

BUY ON WEAKNESS (2890 – 2920)
Target Price 2990 – 3060 – 3140
Stoploss < 2760

Pada perdagangan 26 September ditutup pada level 2960 menguat +1.72%.

Secara teknikal, AMRT rebound dari EMA 10 dan EMA 20, melanjutkan uptrend. Indikator StochRSI dan MACD menunjukkan penguatan.

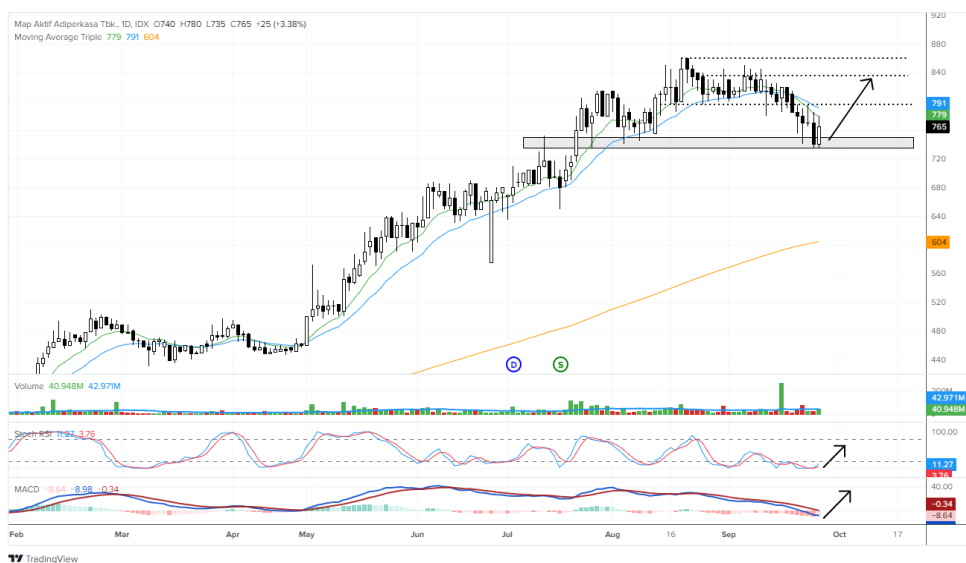


PT Map Aktif Adiperkasa Tbk (MAPA)

BUY (735 – 765)
Target Price 790 – 835 – 860
Stoploss < 720

Pada perdagangan 26 September ditutup pada level 765 menguat 3.38%.

Secara teknikal, MAPA rebound dari support horizontal dan berada pada channel uptrend. Indikator StochRSI dan MACD menunjukkan potensi penguatan.



PT Panca Mitra Multiperdana Tbk (PMMP)

BUY (260 – 270)
Target Price 280 – 296 – 302 – 312
Stoploss < 256

Pada perdagangan 26 September ditutup pada level 270 menguat +0.75%.

Secara teknikal, PMMP rebound dari area support dan berpotensi valid kembali uptrend short term. Indikator StochRSI dan MACD menunjukkan potensi penguatan.



PT Haloni Jane Tbk (HALO)

BUY (57 – 66)
Target Price 73 – 87 – 94
Stoploss < 53

Pada perdagangan 26 September ditutup pada level 66 melemah -4.35%.

Secara teknikal, HALO tertahan oleh resisten sideways, berada di atas EMA 10 dan EMA 20. Indikator StochRSI dan MACD menunjukkan potensi pelemahan.



Profindo Research Team:

Setya Pambudi

(Research Analyst)

Setya.pambudi@profindo.com

Ext 181

Yuda Sukama

(Technical Analyst)

yuda.sukama@profindo.com

Ext 170

Profindo Equity Sales Team

Jessie James

(Head of Equity Sales)

jessie.james@profindo.com

Ext 125/137

Gabriella Pratiwy

(Head of Marcom & OLT)

Gabriella.pratiwy@profindo.com

Ext 111

KANTOR PUSAT

Permata Kuningan Building, 19F
Jl. KuninganMulia, Kav. 9C, Guntur Setiabudi
South Jakarta 12980

Phone : +62 21 5093 1888

Fax : +62 21 50933 1889

WA : 0818 0772 5505

FB : ProclikProfindo

IG : @profindosekuritas

Telegram : RanGers Stock Community

Twitter : proclickRG

KANTOR PERWAKILAN

SERANG

IDX Indonesia Stock Exchange
Jl. Veteran No 39-40
Cimuncang, Kota Serang
Banten 42117

BANDUNG

IDX Indonesia Stock Exchange
Jl. PHH Mustofa No 33
Neglasari, Kec. Cibeunying Kaler,
Bandung 40124

DISCLAIMER

This research report is prepared by PT PROFINDO SEKURITAS INDONESIA for information purposes only and is not to be used or considered as an offer or the solicitation of an offer to sell or to buy or subscribe for securities or other financial instruments. The report has been prepared without regard to individual financial circumstance, need or objective of person to receive it. The securities discussed in this report may not be suitable for all investors. The appropriateness of any particular investment or strategy whether opined on or referred to in this report or otherwise will depend on an investor's individual circumstance and objective and should be independently evaluated and confirmed by such investor, and, if appropriate, with his professional advisers independently before adoption or implementation (either as is or varied).